

# RESULTADOS EN LINEA

## 1). Ingresa a [www.radiologosasociados.com](http://www.radiologosasociados.com)



CLICK EN RESULTADOS EN LINEA

## 4). Seleccionar el examen de su interés



CLICK EN EL EXAMEN A CONSULTAR

## 2). Ingresar usuario y contraseña



**Usuario:** Número de Identificación seguido de **CC, RC, TI o CE** según corresponda en **MAYUSCULA**.

**Contraseña:** Los cuatro últimos dígitos de su cedula.

**Ejemplo:**

**Usuario:** 1234567891**CC**

**Contraseña:** 7891

Usuario

Contraseña

Recuérdame

Para iniciar sesión por primera vez, debe usar su identificación nacional como usuario y contraseña  
ej. 111111CC

Iniciar sesión

Se te olvidó tu contraseña?

## 5). Visualizar imágenes e informe

**Paciente:** PEDRO PEREZ **GUARDAR**

Remisión:

Numero de acceso: 00001

Descripción: Resonancia magnética

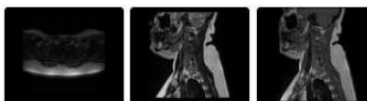


**COMPARTIR**



**VISUALIZAR RESULTADO**

**Imágenes:**



1- 3-pl T2\* ... 3- Sag T2 ... 4- Sag T1 ...



CLICK

## 3). Búsqueda de resultados



CLICK EN EXÁMENES

## 6). Compartir estudios

Email

[pedroperez@gmail.com](mailto:pedroperez@gmail.com)

Días de acceso al examen

30



**INGRESAR NUMERO DE DIAS PERMITIDOS PARA QUE EL DESTINATARIO PUEDA VISUALIZAR EL ESTUDIO**

Compartir